



# Skatter i en globaliserad värld

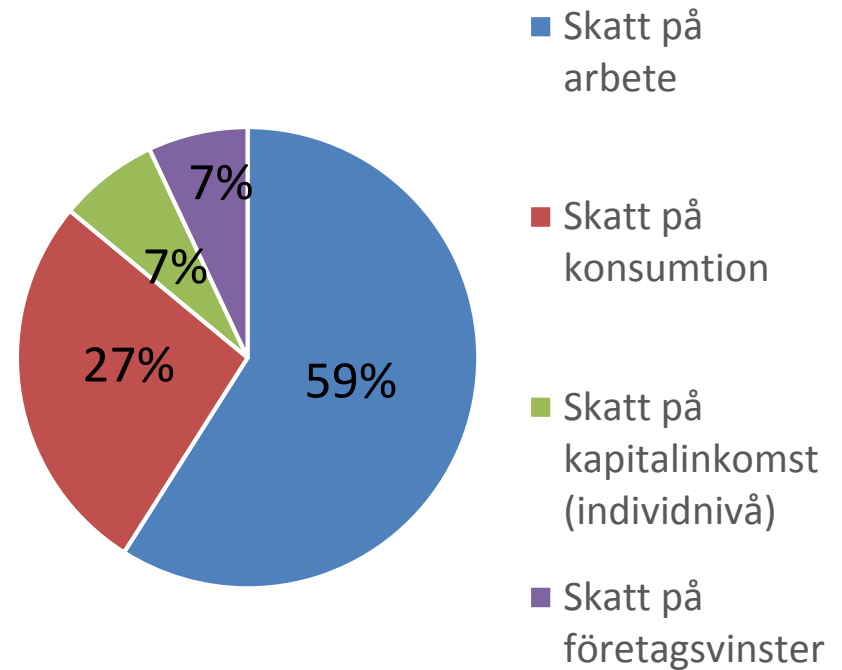
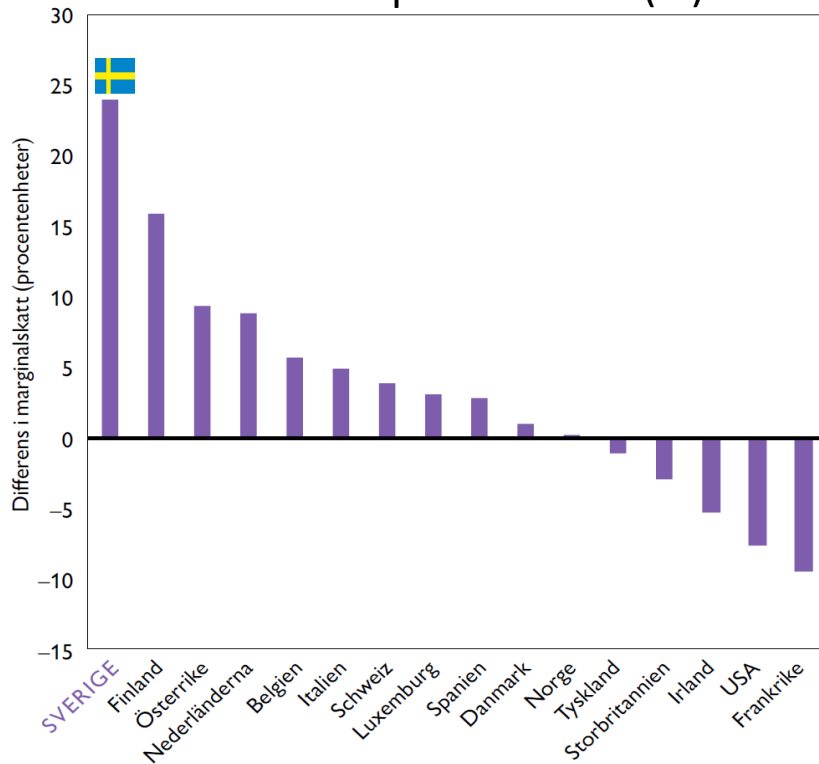
Åsa Hansson  
Lunds universitet

# Skatter i en globaliserad värld

- Kan man ha nationella skattesystem i en global värld med fri rörlighet?
- Svårt att avvika från andra länders skattesystem
- Konkurrensnackdel att ha ett ineffektivt skattesystem
- Svensk ekonomi står inför en rad utmaningar – både nationellt och internationellt

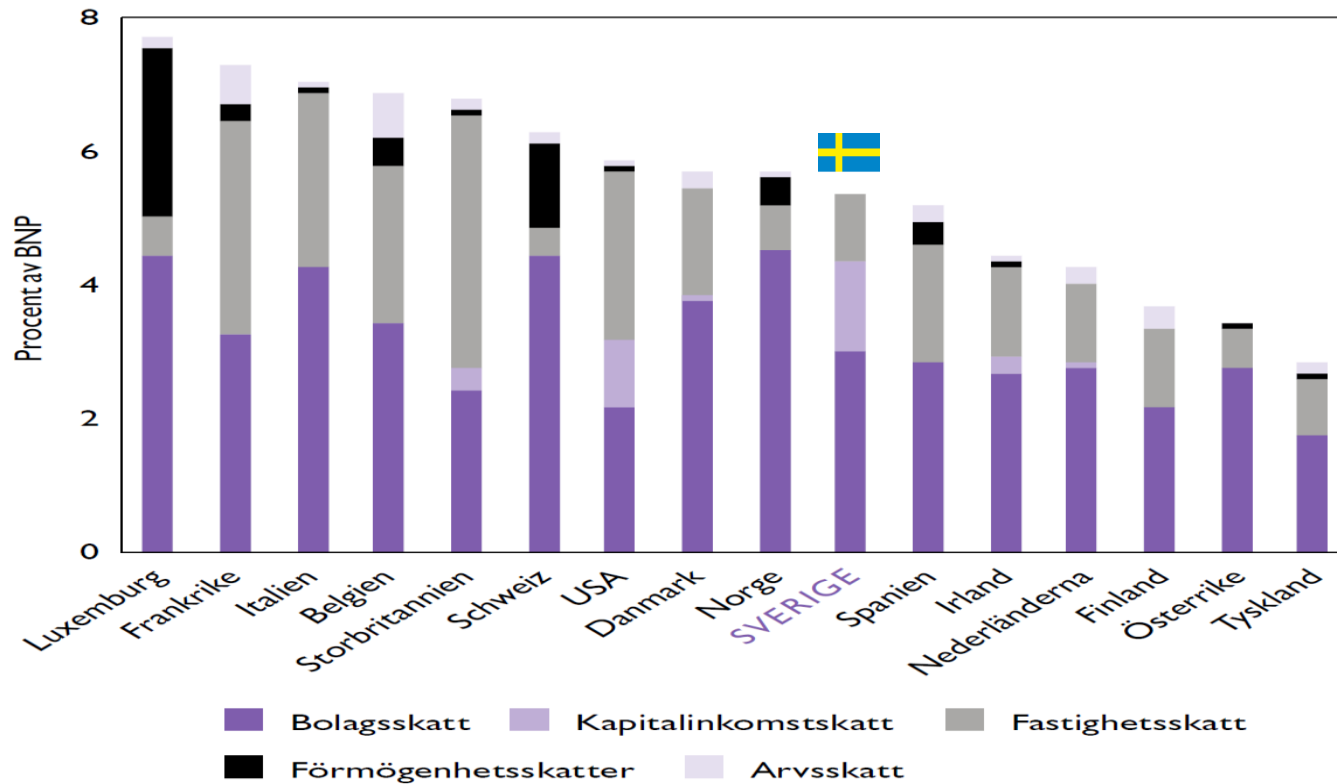
# Sverige sticker ut i att vi har höga marginalsatser på arbete – även på relativt låga inkomster

Skillnad i högsta marginalskatt på arbets- och kapitalinkomst (%)



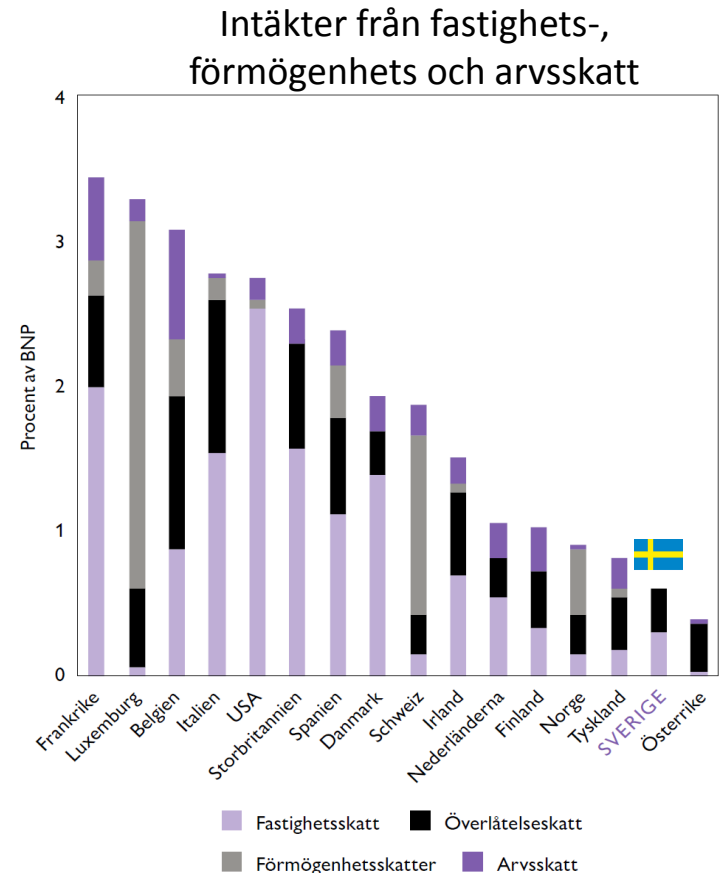
# Hur beskattas kapital?

Skatteintäkter 2015 (% av BNP)

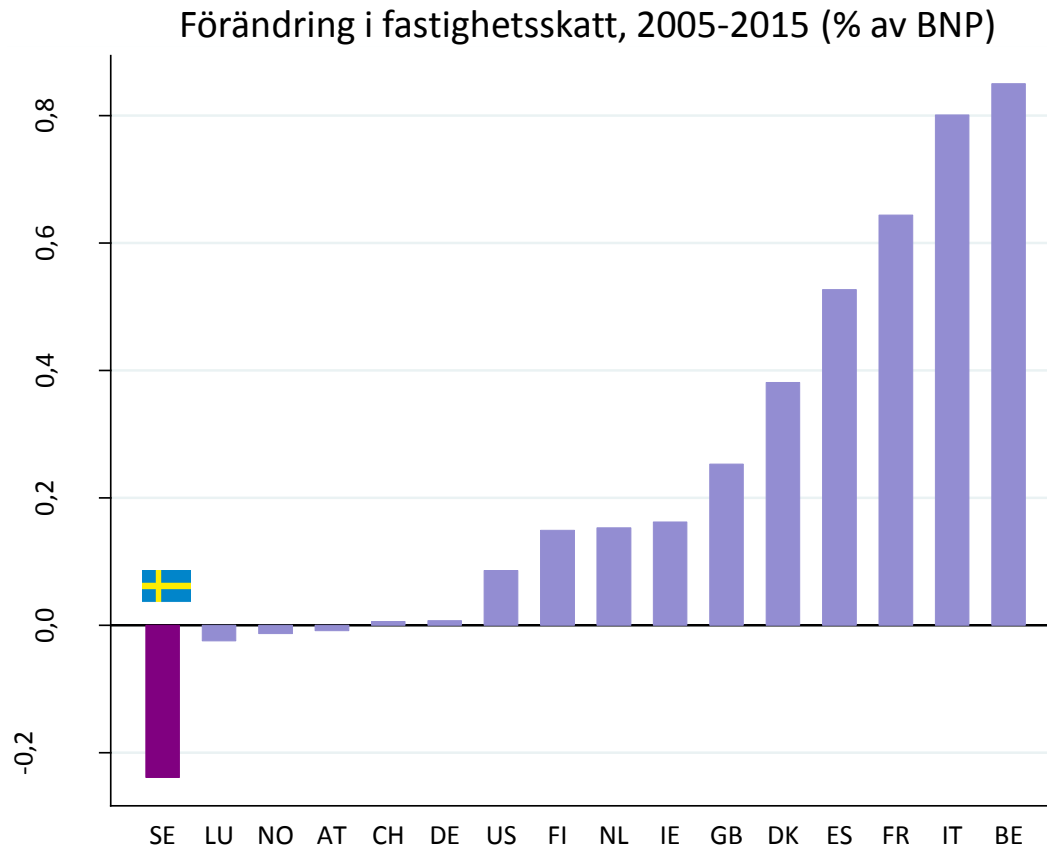


# Skatt på fastighet, förmögenhet, arv

- Sverige har nästan lägst fastighetsskatt i hela OECD
- Detsamma gäller skatt på arv och gåva samt hushållsförmögenhet

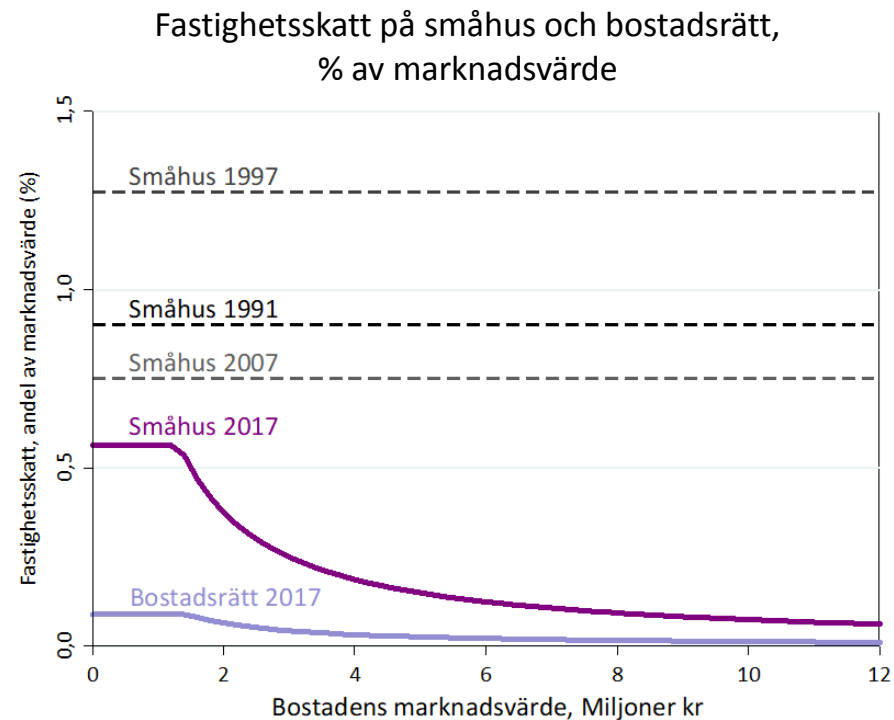


# Andra länder höjer fastighetsskatten



# Fastighetsskatt på småhus och bostadsrätt

- Takbeloppet innebär att fastighetsskatten har blivit regressiv
- Bostadsrätter betalar betydligt lägre fastighetsskatt än småhus
- Nybyggda hus helt skattebefriade i 15 år



# Övergett likformighetsprincipen

- Differentierad moms
- Kapital beskattas enligt två olika system och till en rad olika skattesatser
- ROT/RUT, expertskatt, jobbskatteavdrag



# Avsteg från likformighetsprincipen – Skatteutgifter 2017

	Skatteintäkt	Skatteutgift
Inkomstskatt arbete	1197,7	
Kommunalinkomstskatt	702,3	
Statlig inkomstskatt	59,4	
Jobbskatteavdrag		109,1
Avdrag för resor till och från jobbet		5,55
Skatt på konsumtion	558,1	
Reducerad matmoms		28,71
Reducerad restaurangmoms		10,66
Reducerad moms på personbefordran		7,91
Skatt på kapital	247,4	
Fastighetsskatt, löpande		27,16
Fastighetsskatt, reavinst		10,59
Skattereduktion		
RUT		9,96
ROT		4,24
Totala skatteintäkter	2022,3	
Totala skatteutgifter <sup>2</sup>		301,7

<sup>1</sup> Budgetpropositionen (2017), Regeringskansliet (2016)

<sup>2</sup> Inkluderar jobbskatteavdraget som inte räknas som en skatteutgift, inkluderar inte negativa skatteutgifter.

# Slutsatser

- Behov av en övergripande skattereform som växlar skatt från arbete till kapital och konsumtion
- Öka likformigheten i det svenska skattesystemet (kapitalbeskattningen, moms, även arbetsinkomstbeskattning)
- Återinför en fastighetskatt

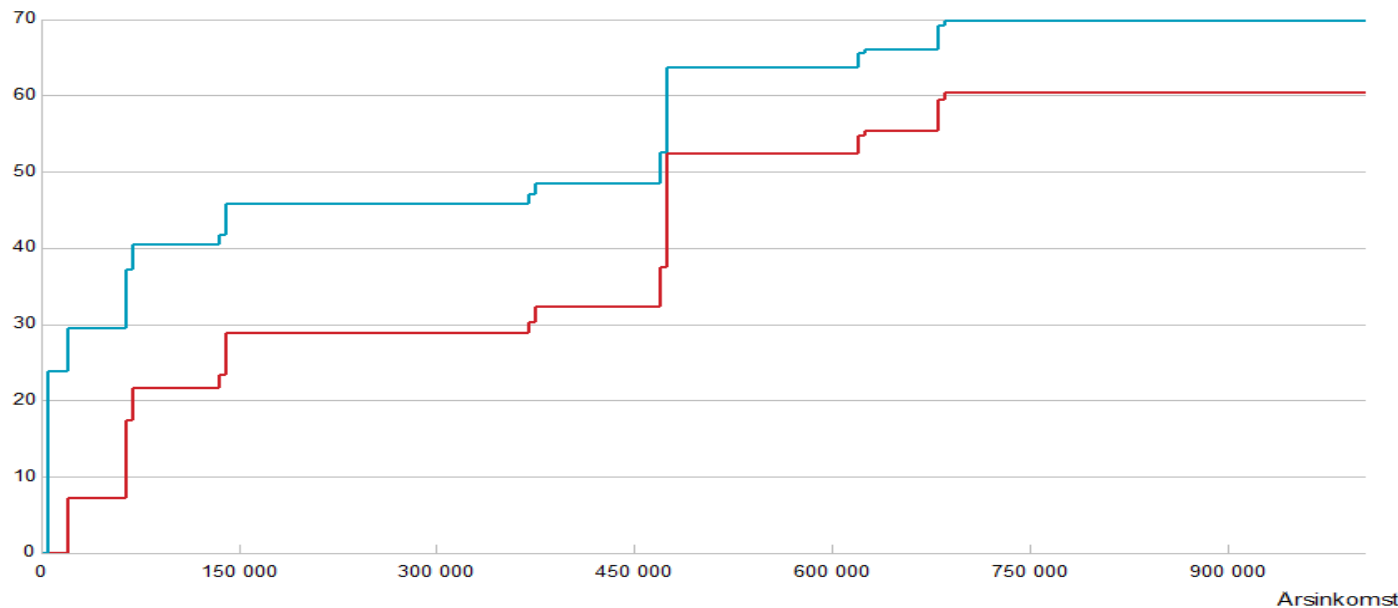


LUND  
UNIVERSITY

# Många brytpunkter i skatteskalan

Marginalskatt, arbetstagare, år 2018

Procent



Källa: Finansdepartementet samt beräkningar av EkonomiFakta

Beräkningarna baseras på en genomsnittlig kommunalskattesats på 32,12 procent samt en begravningsavgift på 0,22 procent. Av diagramtekniska skäl har vissa mindre variationer i marginalskatten utjämnats. Dessa små variationer uppkommer bland annat på grund av grundavdragets avtrappning.

Hämtat: 2018-05-28 11:15