

Missgynnar pensionssystemet kvinnor?

Män

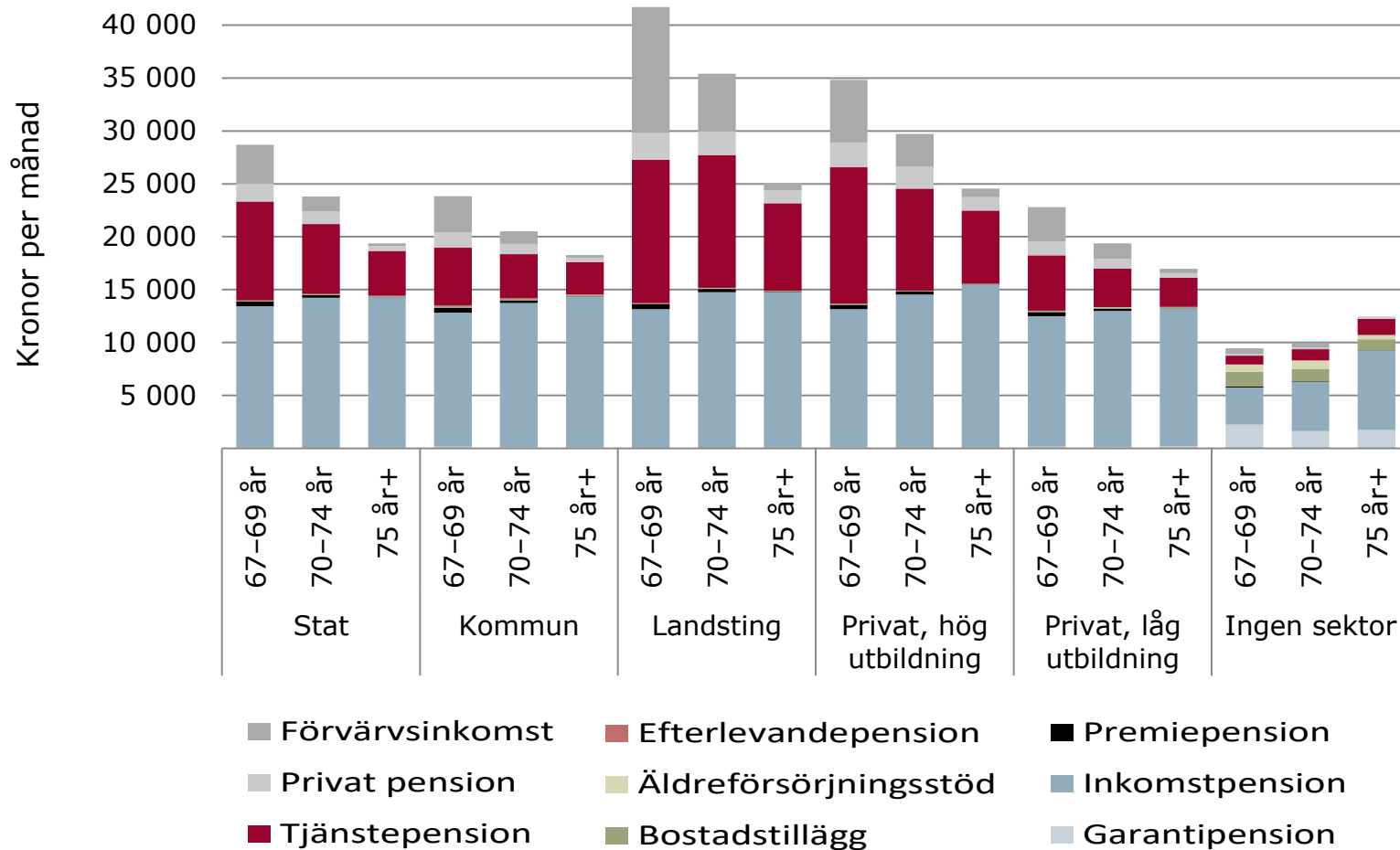


Bild 2

Kvinnor

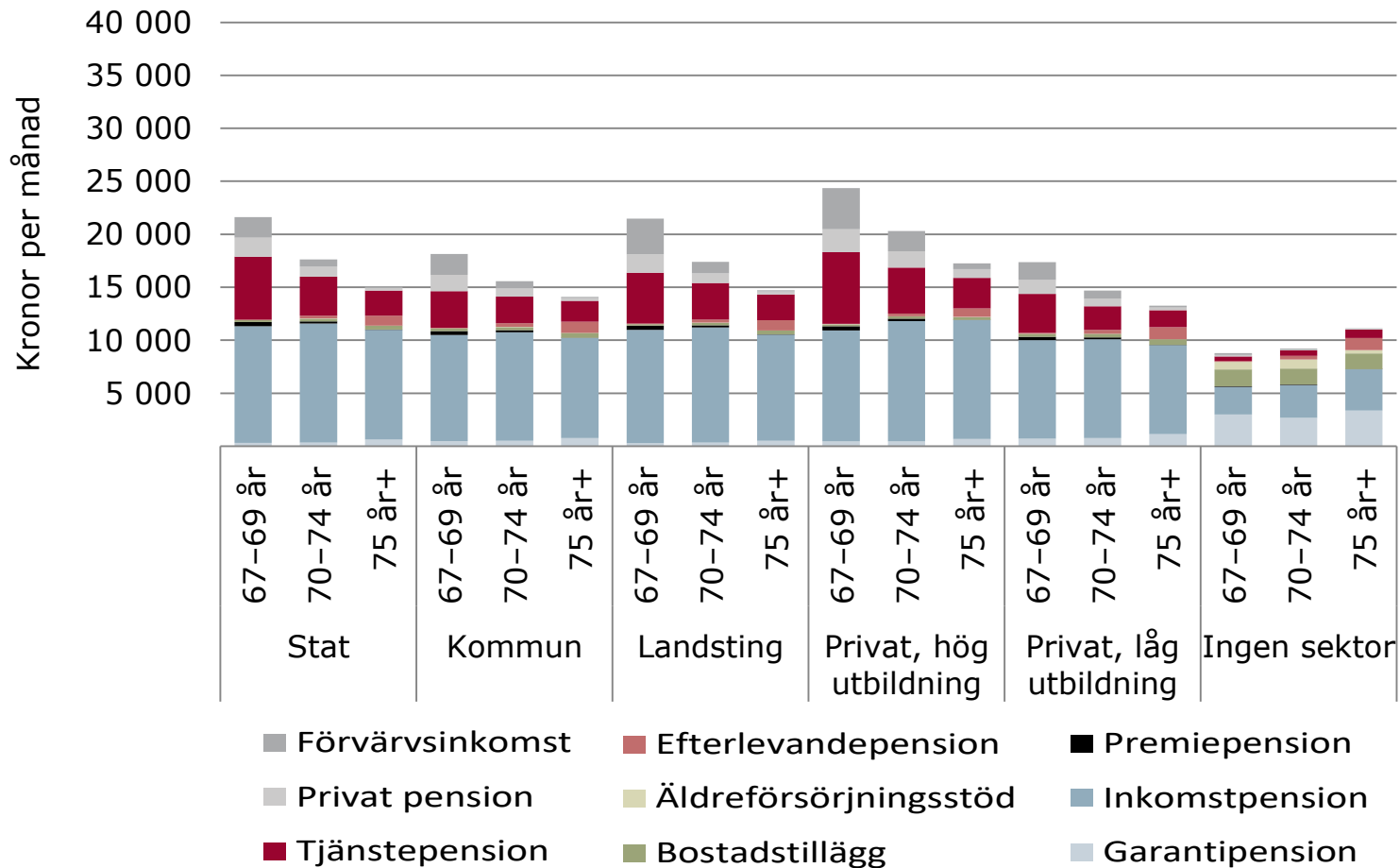
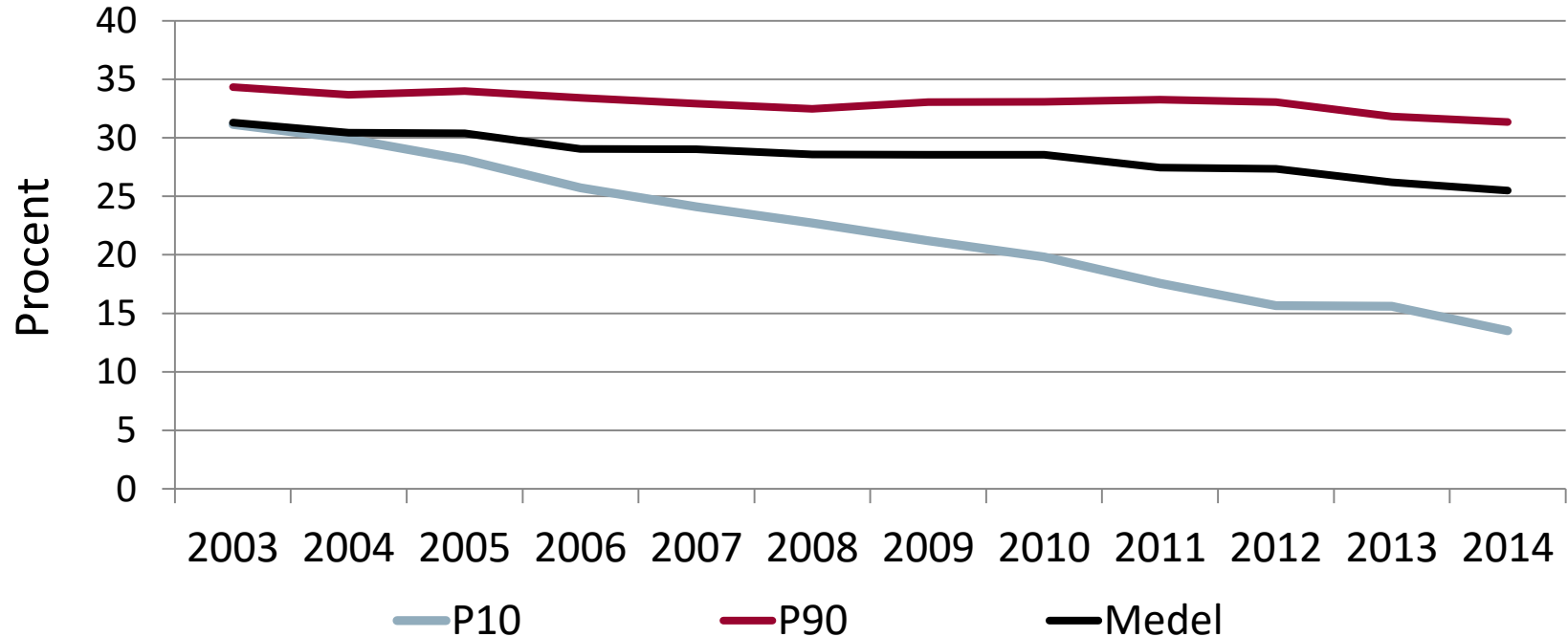
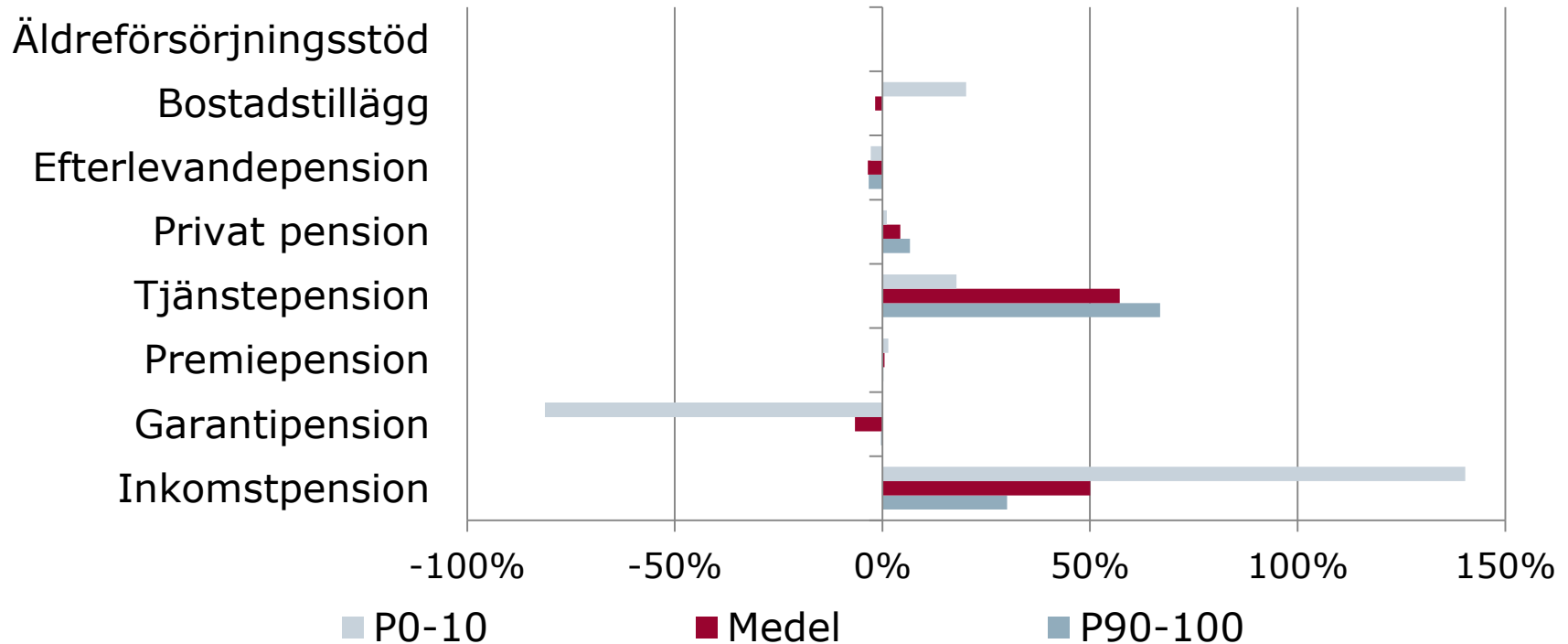


Bild 3

Så mycket lägre är kvinnors genomsnittliga totala pension än mäns vid 67 års ålder



Vad bidrar till kvinnors lägre totala pension vid 67 år 2014? Könsskillnad för grupperna är 700, 6 200 och 18 400 kr/mån



Missgynnar pensionssystemet kvinnor?

- Skillnaden i pension beror främst på inkomstskillnader under arbetslivet.
 - Kvinnor arbetar i sektorer med lägre löner, på positioner och yrken med lägre löner och arbetar deltid i större utsträckning.
- I pensionssystem som grundar sig på hela livets inkomst slår perioder med deltid och förvärvs-avbrott hårdare på pensionen än i andra system.

Missgynnar pensionssystemet kvinnor?, forts.

- Både allmänna pensionssystemet och tjänstepensionssystemet är könsneutrala.
 - Samma livslängdsantaganden för kvinnor och män.
- Barnårsrätter tillfaller föräldern med lägst inkomst.
 - Drygt 80 % tillfaller kvinnor.

Missgynnar pensionssystemet kvinnor?, forts.

- Garantipension lyfter kvinnors genomsnittliga pension.
 - Ex. födda 1947: Gapet skulle vara 29 % istället för 26 % utan garantipension. Kvinnor skulle ha i genomsnitt 750 kr lägre pension per månad.
- Bostadstillägget lämnas främst till kvinnor.
 - Ex. födda 1947: Gapet skulle vara 27 % istället för 26 % utan bostadstillägg.

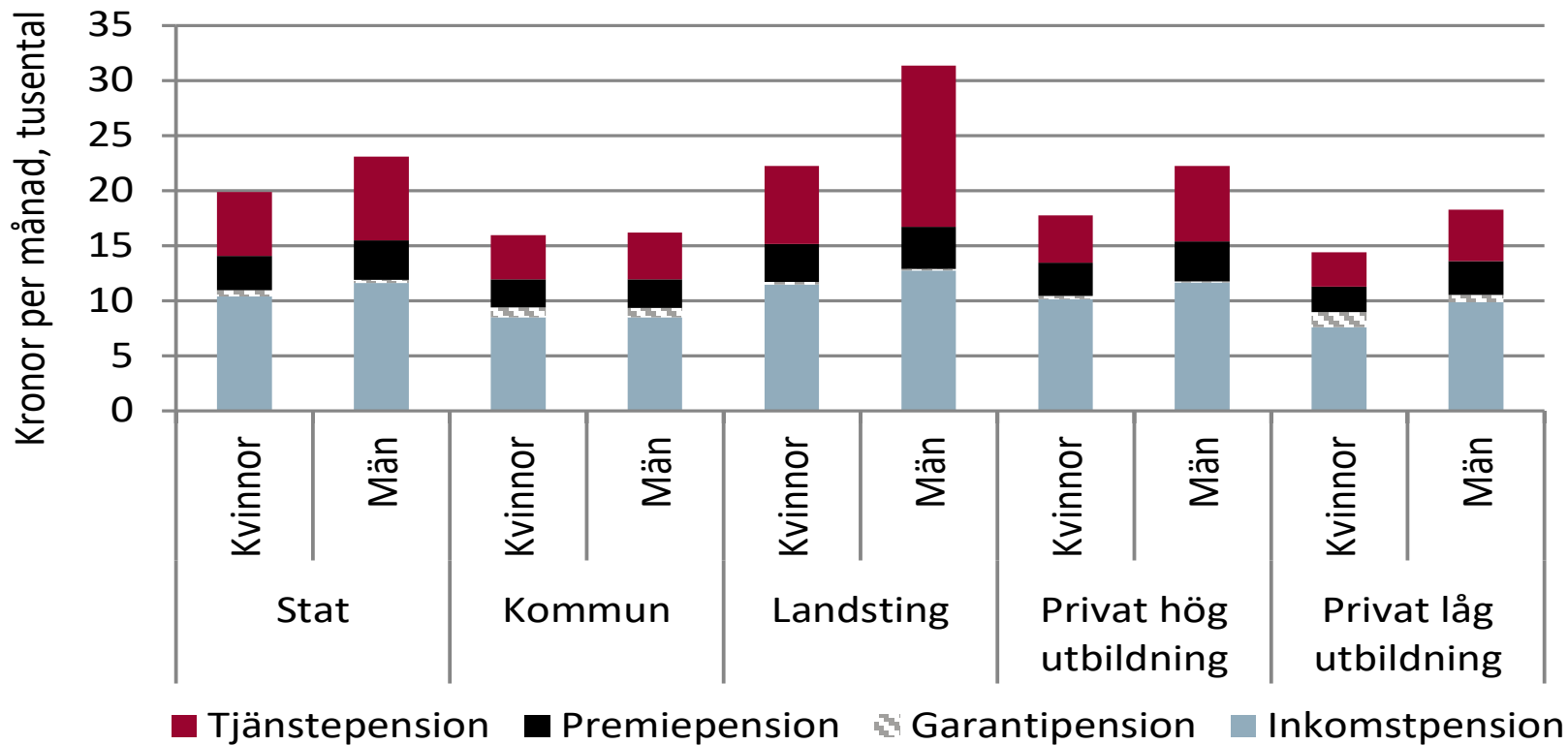
Missgynnar pensionssystemet kvinnor?, forts.

- De som är pensionärer idag har tjänat in tjänstepension enligt äldre avtal.
- "Gamla" avtal har varit mindre förmånliga för arbetare i privat sektor och kommun-, landstingsanställda (STP, PFA-KL).
- Tjänstemännen i privat sektor har haft mest förmånliga avtalet (ITP2).

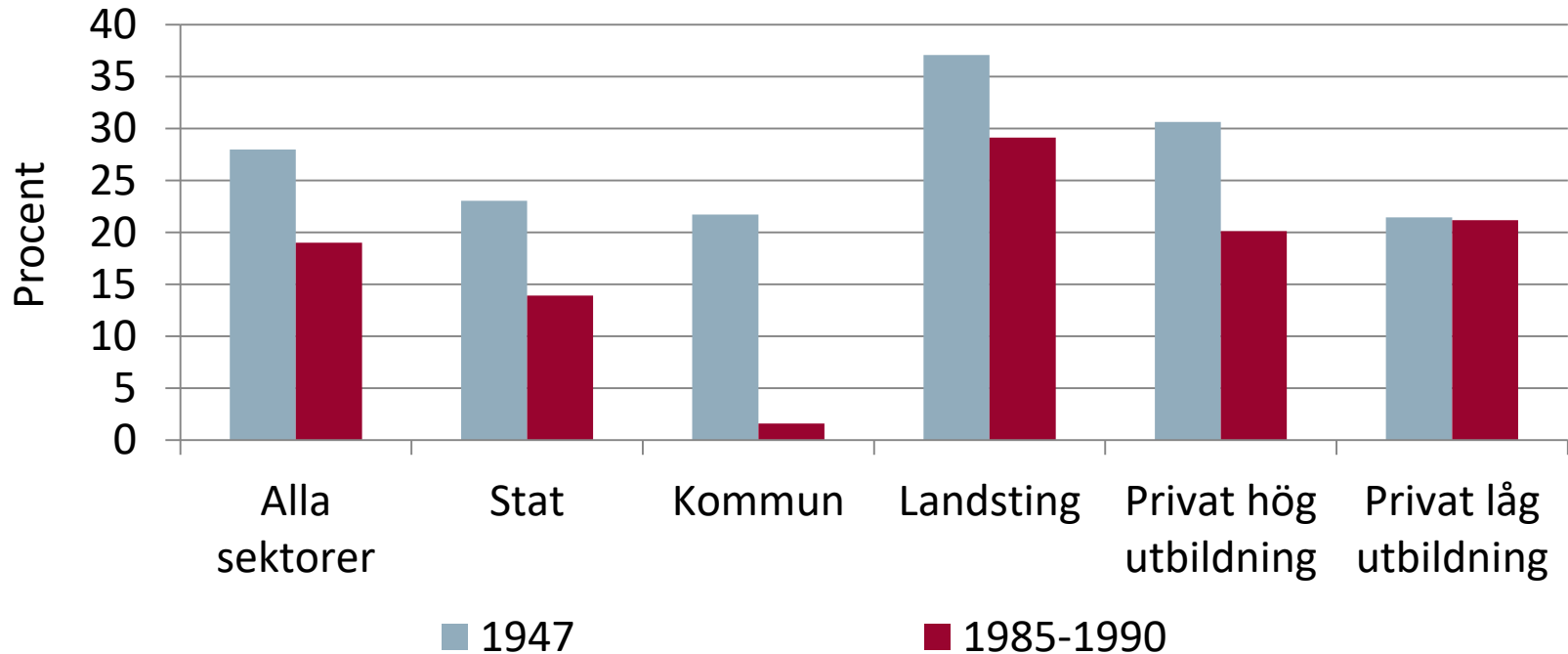
Missgynnar pensionssystemet kvinnor?, forts.

- "Nya" tjänstepensionerna lika med avgifter om 4,5%
< 7,5 ibb och 30 % > 7,5 ibb.
 - Lägre andel kvinnor har lön > 7,5 ibb
 - Tidigare intjänandeålder i offentlig sektor
- Flexpensioner: Kan leda till ökad ojämställdhet om kvinnodominerade branscher inte inför.
 - Kommun/landsting har inte flexpension. Kommun/landsting och stat har infört full avgift vid deltidsarbete.

Beräknad framtida genomsnittlig total pension för personer födda åren 1985–1990, 2014 års penningvärde



Så mycket lägre beräknas kvinnors totala pension bli än mäns år 2050-2055



Att fundera över

- Kvinnors arbetsinkomster under livet förväntas bli betydligt lägre än mäns även för de kohorter som just klivit in på arbetsmarknaden.
- Hur kan man då få jämställda pensioner?