



GÖTEBORGS UNIVERSITET  
HANDELSHÖGSKOLAN

# Konsumtionsbeskattning av digitala tjänster

PERNILLA RENDAHL, PROFESSOR I SKATTERÄTT





## Bakgrund

- OECD
- EU
- Inkomstskatt
- Mervärdesskatt och andra skatter



# Syfte och frågeställningar

- Vilka angivna skäl kan knytas till uttalanden om skatterättvisa?
- Föreslagna förändringar och syn på dubbelbeskattning och icke-beskattning
- Digitala affärsmodeller och digitala mellanmän
- Två parallella logiker – inkomstskatt och konsumtionsskatt

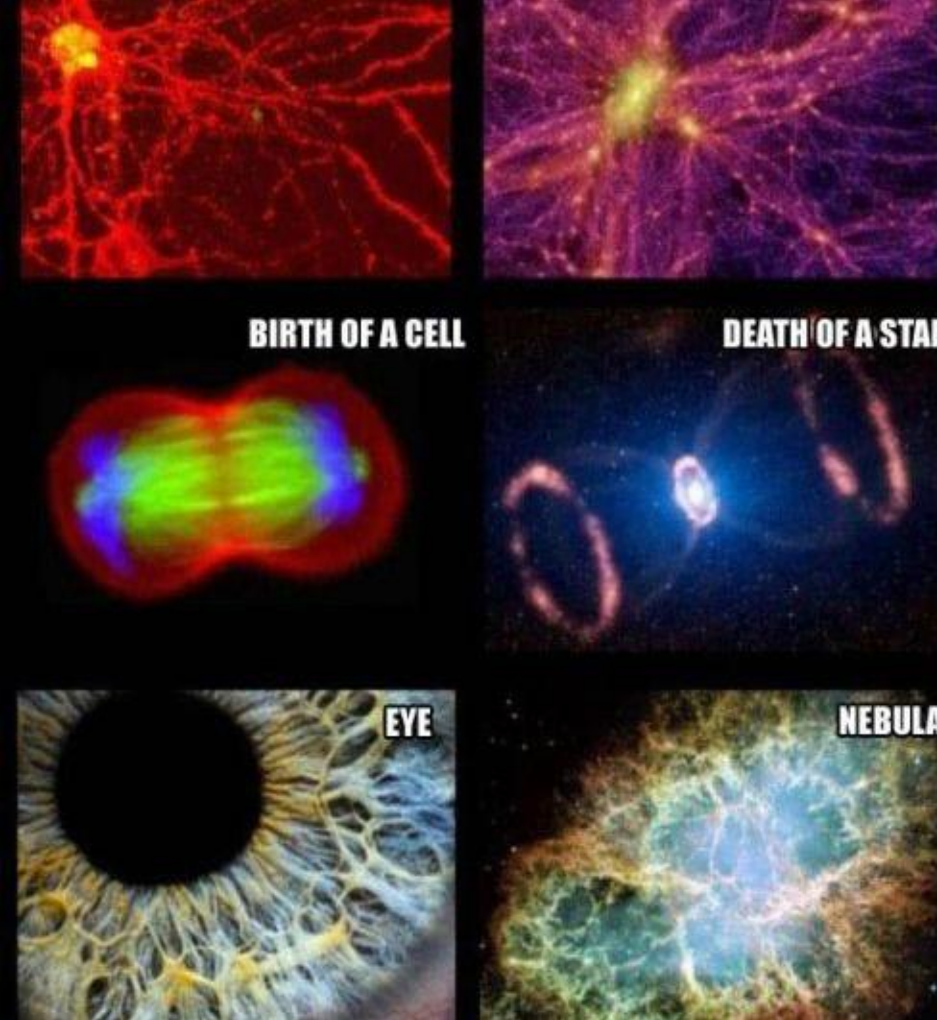
# Rättvis beskattning

- Rättvisa som argument för att införa förändring
- Fråga om jämförbarhet
- Hållbar skatterättvisa?
  - Motverkande värden och logiker?



# Slutsatser

- Parallellitet i rättvisebegreppet
- Parallella rättsbildningar och logiker
- Risk för dubbelbeskattning och icke-beskattning
- Förskjutning av beskattningsmakten





GÖTEBORGS UNIVERSITET  
HANDELSHÖGSKOLAN

Tack!  
[pernilla.rendahl@law.gu.se](mailto:pernilla.rendahl@law.gu.se)

